

# De închiriat

## Matei Basarab (13-15) Office Building

București, Sector 3, Str. Matei Basarab 13-15



### Informații despre clădire

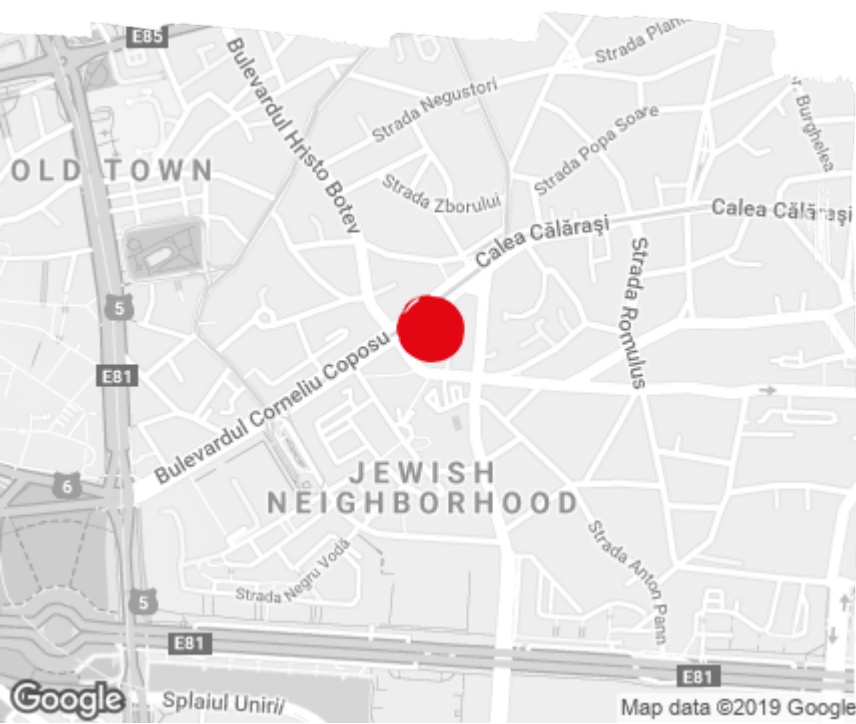
Stadiu	Existentă
Anul construcției	2012
Ratia de parcare	1 / 135 mp
Suprafața totală a clădirii	3 040 mp

### Termeni comerciali

Spațiu de birouri*	după înregistrare *
Parcare	după înregistrare *
Perioada minimă de închiriere	după înregistrare *
Disponibilitate	după înregistrare *

\* Asking terms for m<sup>2</sup>/month








### Amplasament



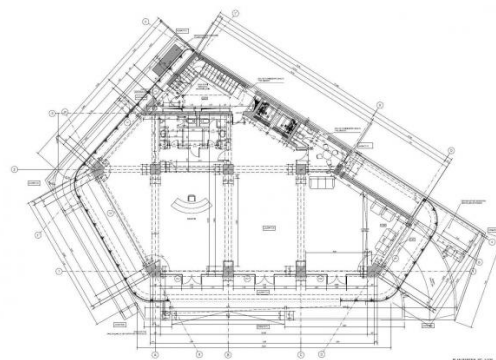
### Spațiu Disponibil

Clădire închiriată complet

### Amenajare standard

-  Aer condiționat
-  Tavan suspendat
-  Cablare telefon
-  Cablare panou electric
-  Fibră optică
-  Tablou electric
-  Ferestre care se deschid

### Planul etajului



### Transport public

Autobuz: 117, 104, 123, 124, 385

Tramvai: 5, 14, 16, 21, 40, 50, 56

### Contact



+40 21 302 3400

Mai multe informații